

ショートサーキット検電器 取扱説明書

この度は、**ST-802V:ショートサーキット検電器**のお買い上げ頂きまして誠にありがとうございます。
ご使用前には内容品の確認と使用時における注意事項を熟読頂き、ご理解の上で使用くださ
いますようお願い致します。

【適合】



【内容品】

◆仕様

- ・動作方法 電圧測定方式
- ・表示 7セグLED (3桁、小数点含む)、ブザー
- ・電源 対象車輛電源



【本製品の特徴】

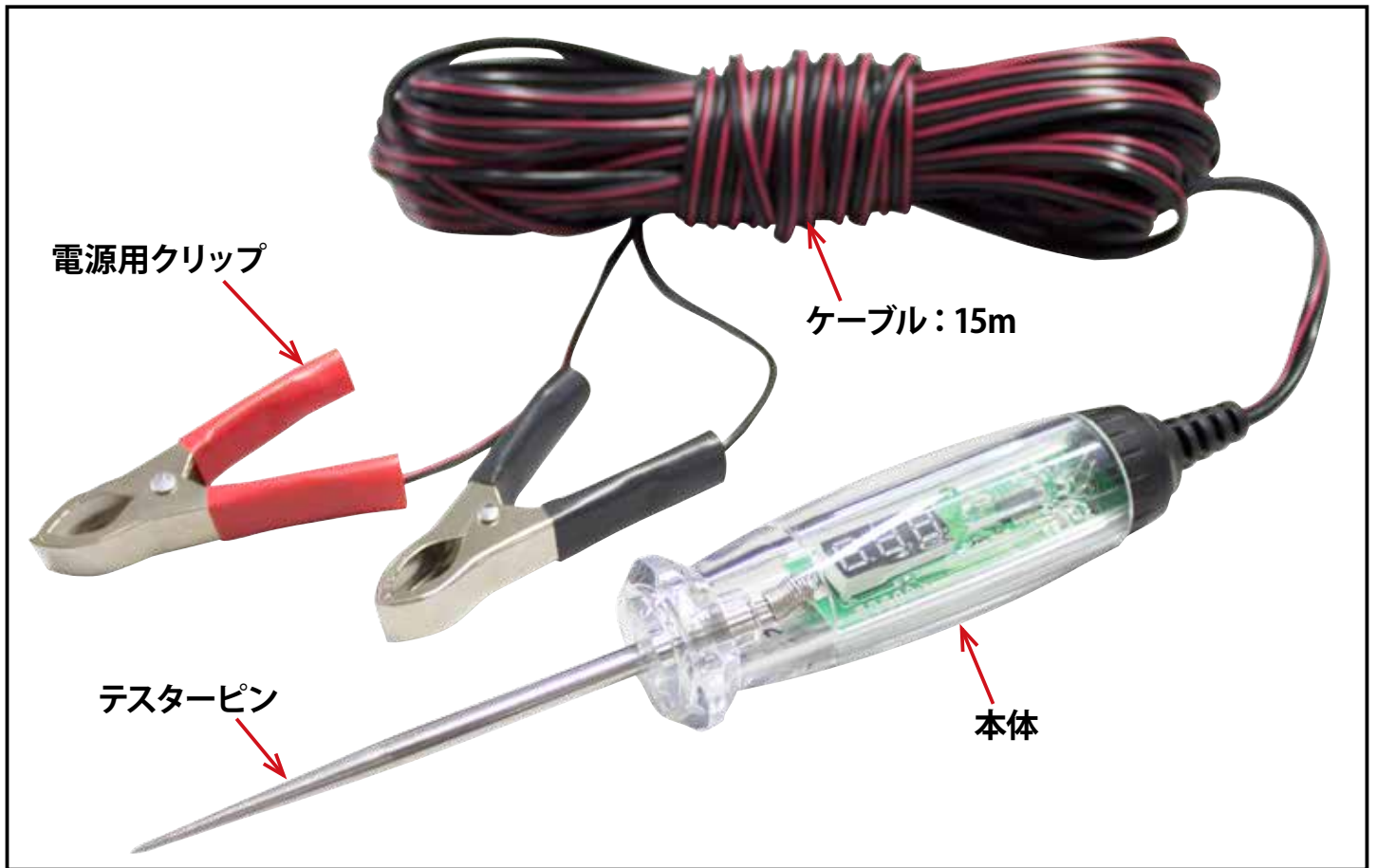
- 本製品は、ST-802（発信機）とセットで使用する工具です。
- 本製品は配線に本体の先端を刺して**ショート箇所を特定する工具**です。
- ST-802（発信機）で大まかな経路の特定を行った後に、
電圧の表示により**詳しいショート箇所を特定**できます。



⚠ 使用上の注意 ⚠

- ◎ ST-802（発信機）以外の機器と組合わせて使用する事はできません。
- ◎ 12 / 24 車以外には使用できません。
- ◎ 防水機能はありません。雨・雪など水分の掛かる所では使用しないでください。
- ◎ いかなる場合も分解したり、改造したりしないでください。
- ◎ 高温・湿気・ほこりが掛かる等の場所では保管しないでください。
- ◎ 異常・不具合が生じた場合は、ただちに使用をやめて販売店にご相談し、メーカーへ点検・修理を依頼してください。

各部名称



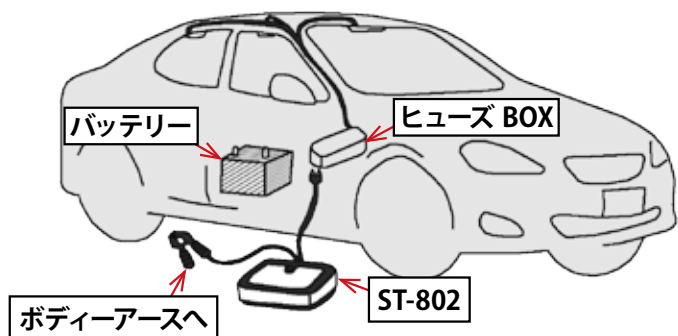
【ランプ表示・ブザー音について】



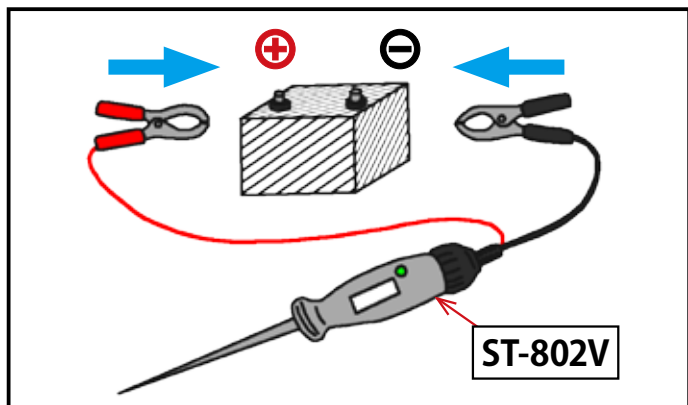
判定状況	表示ディスプレイ	ブザー音	ランプ表示
+線 (12or24)	電源電圧 (12or24)	無し	無し
-線、ボディーアース	0	無し	無し
発信機からショート箇所	電源電圧～2.0	断続音 (ピッピッ)	点滅
ショート箇所付近	2.0～0.1	継続音 (ピーピー)	点滅

作業方法

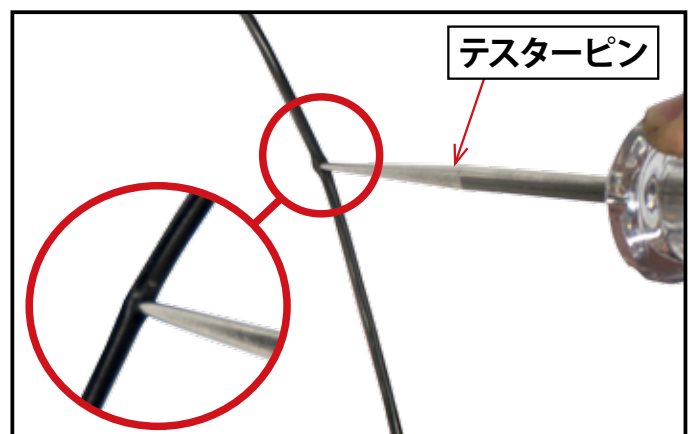
ショート探索 (ヒューズが切れている場合)



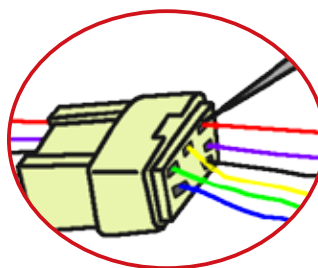
ST-802 の取扱説明書に従い、ショートしている配線回路の特定をする。
(赤に点灯)



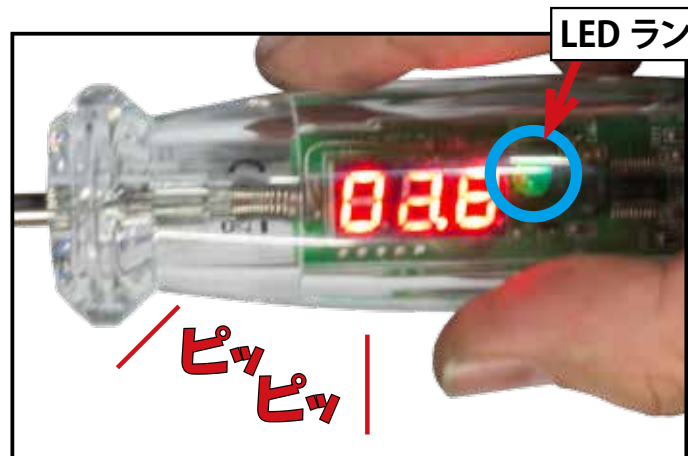
本製品の⊕、⊖クリップを車両搭載バッテリーの⊕、⊖端子にそれぞれ接続する。



ショートが疑われるハーネスラインに本製品のテスターピンを被膜の上から刺し込み、測定する。
※本製品で刺した配線箇所は、必ず絶縁処理を行ってください。

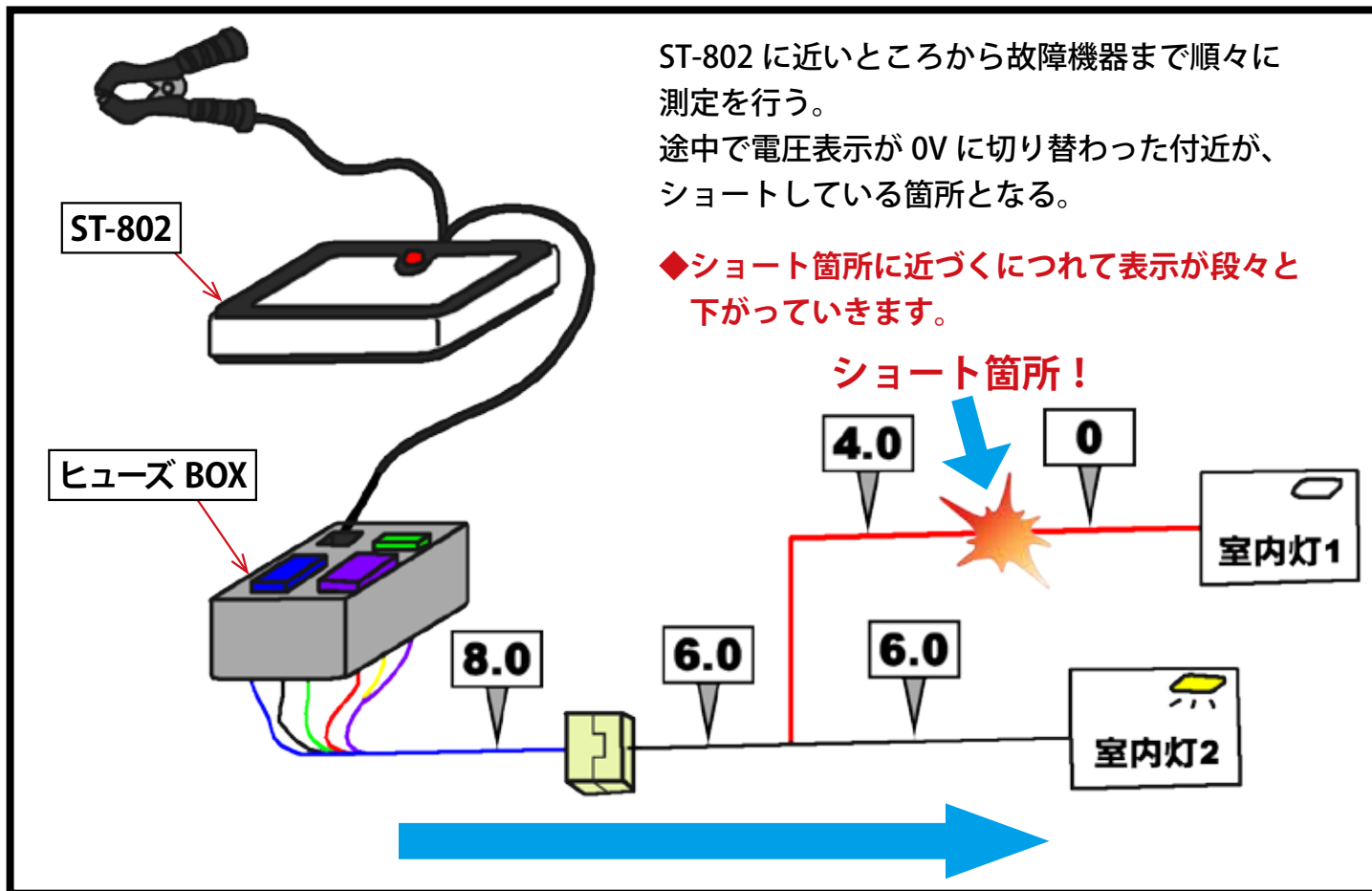


コネクタの場合はテスターピンが端子に当たるようにして測定する。



ショート経路であれば LED ランプが緑に点灯し、ブザーが“ピッピッ”と鳴る。

※ LED ランプ・ブザーが反応しない場合は、別の経路を探してください。



LED が 緑 に点灯して修理完了！



ショート箇所（配線や故障機器）の修復を行い、ST-802 の LED が **緑** になる事を確認する。

※本製品で刺した配線箇所は、**必ず絶縁処理を行ってください。**

【トラブルシューティング】

不具合状態	対応策
本製品を接続しても反応しない	本体の電源用バッテリークリップが⊕・⊖逆に接続されているか確認し、正しい端子に付け直してください。
ショート経路に使用してもLED・ブザーが反応しない	ショート経路ではないため、違う経路の測定を行ってください。
ショート箇所を辿っても表示電圧の値が一定である	ショート経路からの分岐先を測定している可能性があります。別の分岐先にショート箇所があるので、違う分岐先を測定してください。
ショート箇所を辿っていくと値が上昇する	測定する方向を逆にしてください。
上記内容外の場合はメーカー修理が必要です。	

【保証期間】

保証条件について〔ご購入後1年間〕

- ⑨ 品質的または技術的な欠陥品は、欠陥品返品検証修理の手順に基づき修理または新品交換いたします。
- 欠陥品かどうかの判断は販売元が決定いたします。
- 当保証は、事故・不正使用・交換・意図されている目的以外での使用、または取扱説明書に従わなかった場合の損傷につきましてはいかなる保証もいたしません。
- 当保証は正式な販売店から購入された物に限定させていただきます。
- 当保証は譲渡や移転する事はできません。
- 発送時に発生した損傷については送付側の責任となります。
- 返却品、輸送方法は販売店の許可が必須条件となります。

返却時の注意事項

- ⑨ 返却品の輸送方法は販売店の許可が必要で運送会社の指定等がありますので必ずお問合せの上、お送りください。
- また、輸送時の損傷を防ぐために十分な梱包を行ってください。
- 返却時に発生した損傷につきましては当保証では対応できません。
- 送付側の責任となりますのでご注意ください。

発売元： **株式会社 ハスコ**

サービス部 〒 351-0012 埼玉県朝霞市栄町 3-6-45
TEL (048)461-0101 FAX (048)461-1177
URL <http://www.hascotools.co.jp>